



21.3" 3MP Monitor Diagnóstico

| 21HQ513D |

Imágenes Precisas para una Revisión Precisa

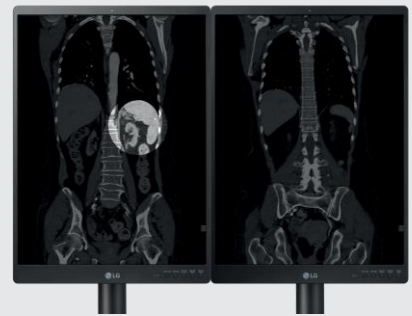
3MP (1536 x 2018) Pantalla IPS | 1100cd/m² de Brillo | Modo Multi-Resolución (2MP/3MP)

21HQ513D tiene una pantalla IPS de 3MP de 21,3 pulgadas con brillo de 1100 cd / m² (típico) que facilita la revisión precisa de imágenes de tomografía computarizada y angiografía al permitir que los profesionales médicos detecten detalles sutiles más rápidamente. El alto brillo y contraste mejoran la visibilidad del texto y ayudan a iluminar las anomalías. Las opciones de resolución de 2MP y 3MP brindan una calidad de imagen optimizada para varias modalidades, lo que facilita la selección de la configuración de visualización óptima.

Imágenes Confiables para Diagnósticos Optimizados

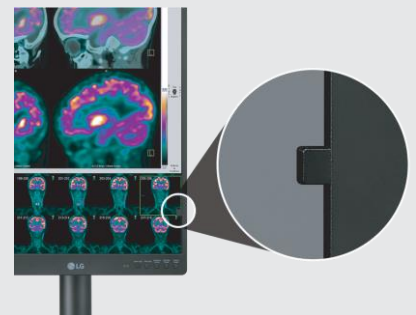
Focus View | Modo Patología

Focus view permite a los usuarios revisar partes específicas de una imagen más de cerca. Se pueden seleccionar, ampliar y ajustar el brillo según la fuente de la imagen, utilizando solo un mouse y un teclado, mientras que otras áreas de la imagen se oscurecen automáticamente. Además, con el modo de patología, el 21HQ513D ayuda a los profesionales médicos a ver más detalles con un color preciso similar al que se muestra directamente bajo un microscopio.



Sensores Internos (Sensor de luz de fondo | Sensor delantero | Sensor de luminancia automático)

El 21HQ513D está equipado con una variedad de sensores para crear un entorno de diagnóstico optimizado. El sensor de luz de fondo ajusta automáticamente la luminancia para estabilizar el brillo y obtener imágenes consistentes. El sensor frontal permite que el dispositivo realice una calibración automática de hardware sin la necesidad de equipos adicionales para mantener valores precisos y mejorar la calidad y consistencia de la imagen. Esto no solo aumenta la eficiencia, sino que también reduce la necesidad de costos operativos o mano de obra adicionales. Por último, el sensor de luminancia automático garantiza que el brillo de la pantalla siempre se optimice para las condiciones de iluminación ambiental, lo que reduce el riesgo de fatiga visual.



Controles Intuitivos para Aumentar la Productividad

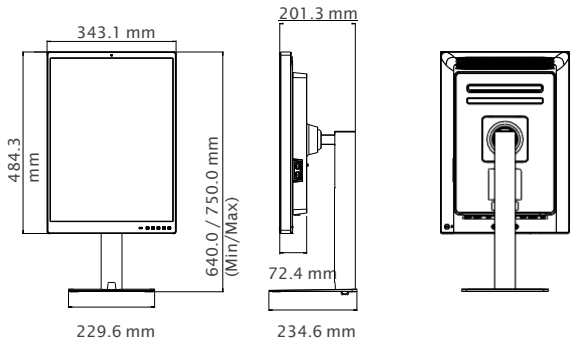
5 Teclas de Acceso Rápido | Sensor de Presencia

Las 5 teclas de acceso rápido integradas en el 21HQ513D le permiten acceder a la luz hacia abajo / pared, el sensor de presencia, el modo de caja de luz y el modo de imagen de manera más rápida e intuitiva que un menú en pantalla. El sensor de presencia incorporado apaga automáticamente la pantalla cuando no se detecta movimiento. Esto reduce el consumo de energía al tiempo que elimina la molestia de encender y apagar manualmente la pantalla.

Soporte Ergonómico (un clic) | Cuerpo Ligero | Luz Abajo / Pared | Bisel lateral estrecho

Un cuerpo ultraligero y un soporte con un solo clic facilitan la instalación del 21HQ513D. Además, los usuarios pueden ajustar fácilmente la altura, la inclinación y el pivote de la pantalla gracias a su diseño ergonómico, lo que ayuda a reducir el dolor crónico causado por las largas horas de trabajo y las malas posturas. El modo de iluminación de pared y inferior reducen el contraste entre la pantalla y el entorno ambiental, lo que permite a los usuarios trabajar cómodamente sin tener que ajustar la iluminación para ver documentos en papel en salas de lectura oscuras. Además, el bisel lateral estrecho minimiza la interrupción que puede causar un bisel ancho, lo que significa que el monitor se puede girar para crear una configuración ideal de múltiples pantallas.

Especificaciones Técnicas

Modelo		21HQ513D
		
Panel	Tipo de Panel	IPS
	Tamaño (Relación de Aspecto)	21.3" (3:4)
	Resolución	3MP (1536 x 2048)
	Superficie	Anti-reflejo, 3H
	Color Gamut (Tip.)	NTSC 72%
	Angulo de Visión (CR≥10)	178° (Derecha/Izquierda), 178° (Arriba/Abajo)
	Brillo (Tip.)	1100 cd/m ²
	Relación de Contraste (Tip.)	1800:1
	Tiempo de Respuesta (GTG*)	5ms
Características	Compilación DICOM	Si
	HW Calibración	Si (PerfectLum) con Sensor Frontal Interno
	Modo de Pantalla	Multi-resolución (3/2MP), Modo Focus View, Modo Caja de Luz, Modo Patología
	Súper Resolución+	Si
Señales de Video	Entrada de Video	DisplayPort x2, DVI x1
	Salida de Video	DisplayPort x1 (Daisy Chain, 3MP/ @60Hz)
Conectividad	USB	2 Upstream, 2 Downstream
Potencia	Entrada AC	100-240Vac, 50/60Hz
	Potencia Consumida (Max.)	120W
	Potencia Consumida (DC Apagado)	Menos de 0.3W
Certificaciones y Estándares		IEC (IEC 60601-1 / IEC 60601-1-2), EN (EN 60601-1 / EN 60601-1-2), IEC (IEC 60950-1 / IEC 55032,55024) EN (EN 60950-1 / EN 55032, 55024), cUL (ANSI/AAMI ES 60601-1, CSA CAN/CSA-C22.2 NO. 60601-1) FCC (FCC part 15 Class A), FDA (510(k)(Class II)), RoHS, REACH, WEEE
Conveniencia del Usuario	PBP / Control Dual	Si
	Modo Texto / Libre de Parpadeo	Si / Si
	Iluminación	Si (Abajo / Pared)
	Botón Personalizado	Si (5 Botones - iluminación / Resolución / Sensor de Presencia / Modo Caja de Luz/ Modo Imagen)
	Sensor de Presencia	Si
	Sensor de Auto Iluminación	Si
Especificaciones Físicas	Peso (con soporte)	7.0 kg (15.4 lbs)
	Peso (sin soporte)	5.0 kg (11.0 lbs)
	Soporte Ajustable	Inclinación : -5°~20°, Pivote : 90°, Rango de Altura : 110 mm

* GtG: tiempo de respuesta de gris a gris.

** Las especificaciones pueden variar según la región y todas las características, estándares y otras especificaciones del producto están sujetas a cambios sin previo aviso u obligación.



LG Electronics Inc.

<https://www.lg.com/global/business/virtual-showroom/medical-display>

Copyright © 2021 LG Electronics. All Rights Reserved.